



# LES TROUBLES DE LA VISION

EXPLIQUONS  
À NOS CHERS  
TÉLÉSPECTATEURS...

... QUELS SONT CES DÉFAUTS  
VISUELS QUI EMPOISONNENT LA VIE  
DE 70% DE LA POPULATION.  
ILS ONT POUR NOMS, MYOPIE,  
HYPERMÉTROPIE, ASTIGMATISME,  
ENTRE AUTRES ?

OUI !

ET PUIS AUSSI  
PRESBYTIE, CATARACTE...

MAIS POUR BIEN  
COMPRENDRE, RIEN  
DE TEL...

ZOOOOOUIII !

... QU'UN  
PETIT RÉCAP.  
SUIVEZ-MOI !

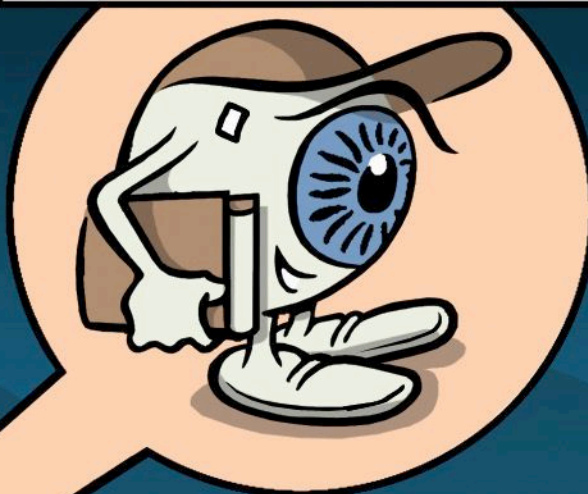


**TOUS LES ENFANTS  
NAISSENT HYPERMÉTROPES...**



**CELA DISPARAIT À  
L'ÂGE DE 9 MOIS !**

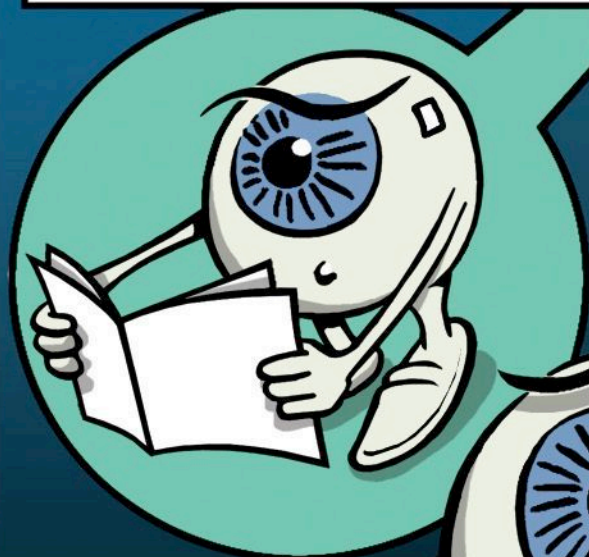
**A L'ADOLESCENCE CERTAINS  
RESTENT HYPERMÉTROPES...**



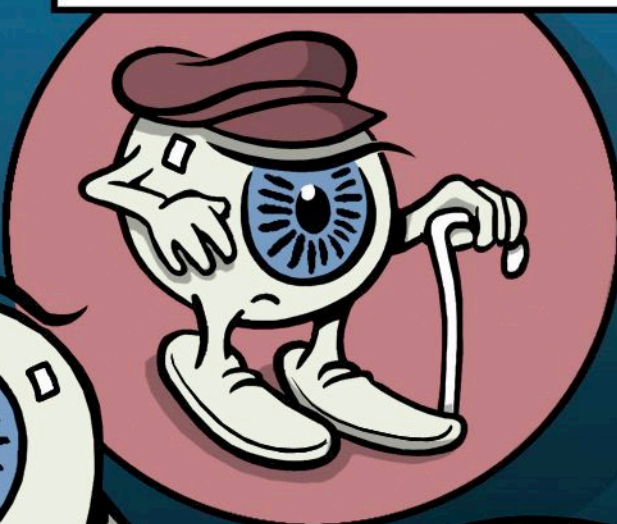
**... OU DEVIENNENT MYOPES  
VOIRE MÊME ASTIGMATES !**

0 | 20 ans | 40 ans | 60 ans | 80

**VERS LES 45 ANS  
ARRIVE LA PRESBYTIE !**



**PLUS TARD, LE VOILE DE LA  
CATARACTE PEUT APPARAÎTRE !**



**MAIS  
DÉTAILLONS  
CES TROUBLES  
VISUELS...**



**... PLUS  
CLAIREMENT  
DANS LES PAGES  
SUIVANTES !**



# 1 Myopie...

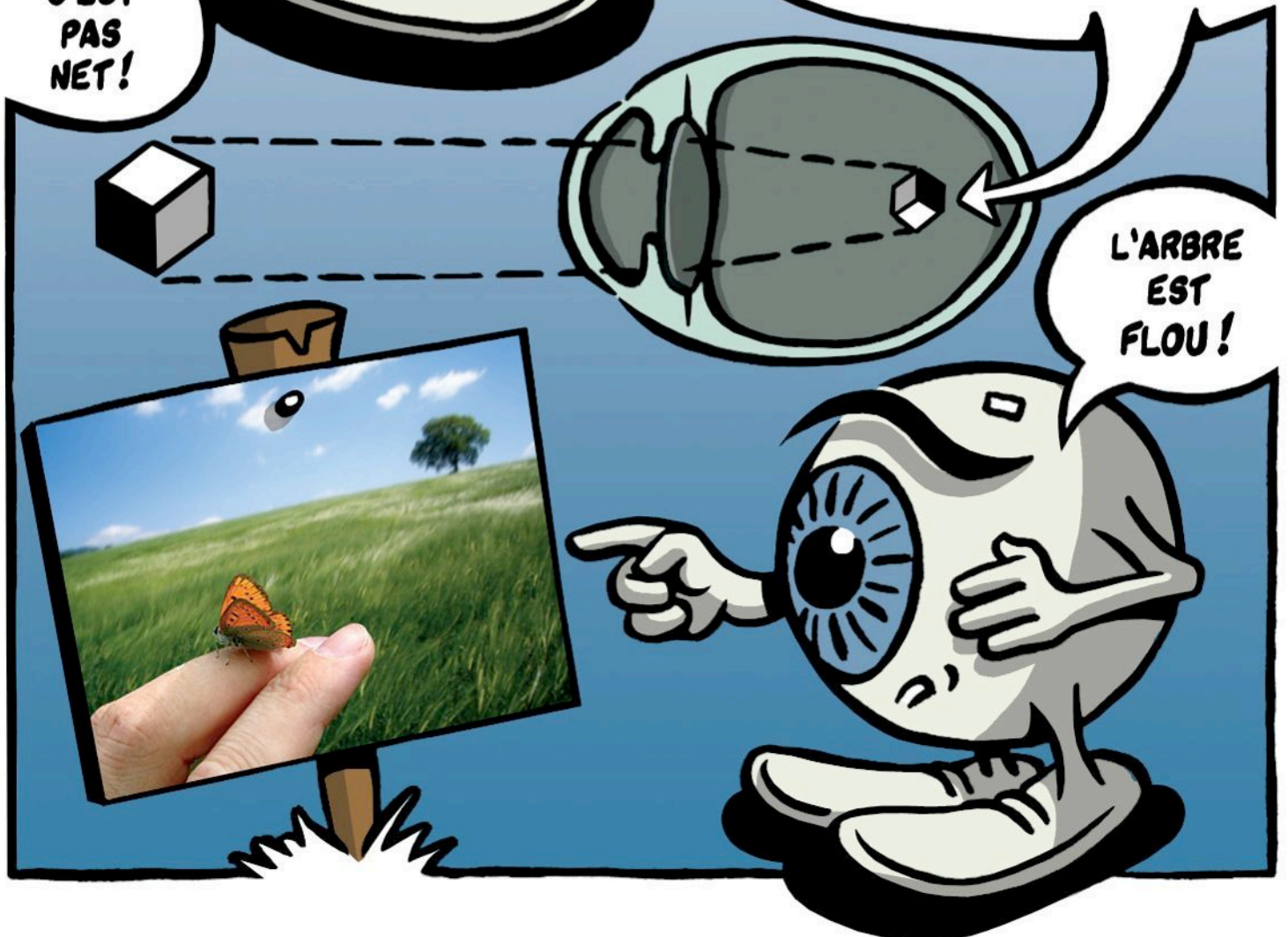
LE MYOPE  
VOIT MAL DE LOIN  
ET TROP BIEN DE PRÈS  
SANS CORRECTION !

UN ŒIL  
MYOPE EST  
UN ŒIL TROP  
LONG OU TROP  
PUISSANT !

LA MISE AU POINT  
SE FAIT EN AVANT  
DE LA RÉTINE !

C'EST  
PAS  
NET !

L'ARBRE  
EST  
FLOU !





# 2 Hypermétropie...

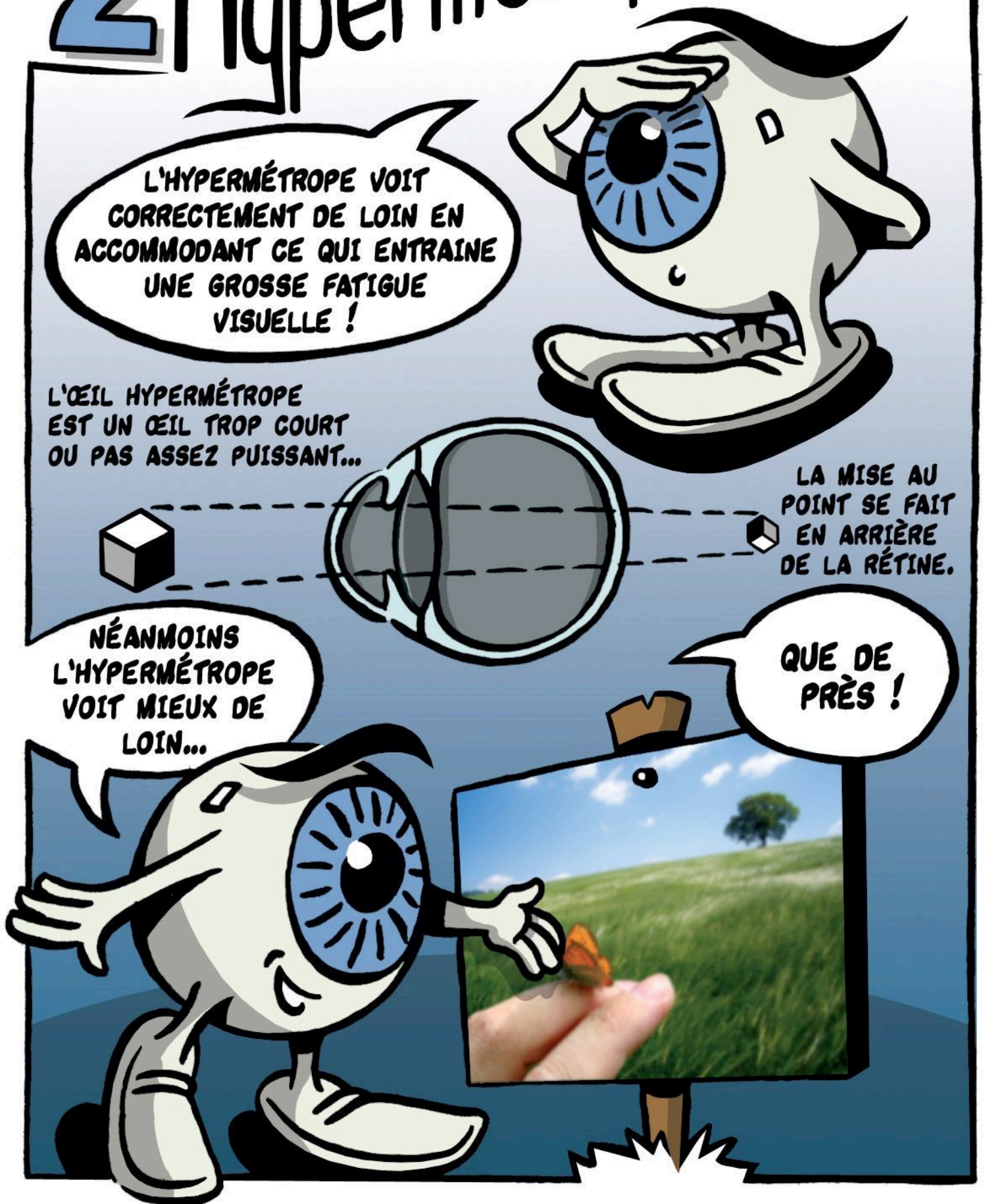
L'HYPERMÉTROPE VOIT CORRECTEMENT DE LOIN EN ACCOMMODANT CE QUI ENTRAÎNE UNE GROSSE FATIGUE VISUELLE !

L'ŒIL HYPERMÉTROPE EST UN ŒIL TROP COURT OU PAS ASSEZ PUISSANT...

LA MISE AU POINT SE FAIT EN ARRIÈRE DE LA RÉTINE.

NÉANMOINS L'HYPERMÉTROPE VOIT MIEUX DE LOIN...

QUE DE PRÈS !





# 3 Astigmatisme...

L'ASTIGMATE  
VOIT MAL DE LOIN COMME  
DE PRÈS. IL A UN DÉFAUT  
DE COURBURE DE LA SURFACE  
DE L'ŒIL.

LES RAYONS LUMINEUX SONT  
PROJETÉS SUR LA RÉTINE DE  
FAÇON DIFFUSE CE QUI BROUILLE  
SA VISION !

LES LIGNES  
HORIZONTALES,  
VERTICALES ET OBLIQUES  
SE MÉLANGENT...

ET IL Y A  
CONFUSION ENTRE DES  
LETTRES PROCHES  
COMME LE H  
ET LE M...

... LE É ET  
LE B, LE 8  
ET LE O !





# 4 Presbytie...

JE VOIS BIEN  
MAIS AVEC DES  
LUNETTES !

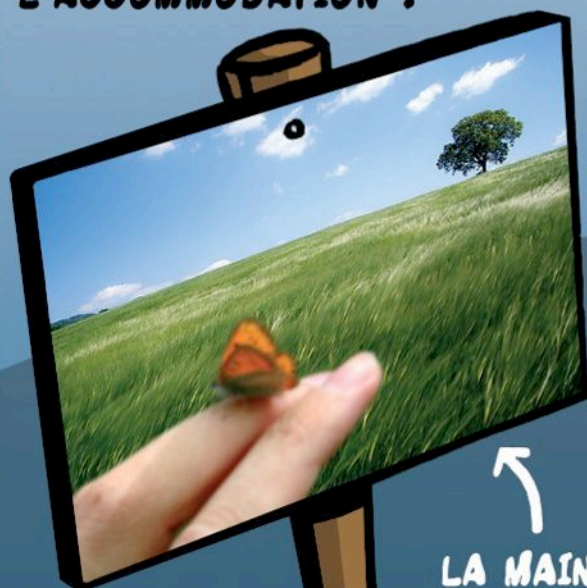
LA PRESBYTIE  
N'EST PAS  
UN DÉFAUT DE  
RÉFRACTION  
MAIS DUE AU  
VIEILLISSEMENT INÉVITABLE  
DU CRISTALLIN.

SOUVENEZ-VOUS ?

C'EST CE PETIT TRUC QUI  
SE DÉFORME LORS DE  
L'ACCOMMODATION.  
AU FIL DU TEMPS, IL  
PERD DE SON ÉLASTICITÉ  
ET NE PEUT PLUS ASSURER  
L'ACCOMMODATION !



CETTE DIMINUTION  
PUIS DISPARITION  
CARACTÉRISE LA  
PRESBYTIE !



LA MAIN  
ET LE  
PAPILLON  
SONT FLOUS !

MES BRAS NE SONT  
PLUS ASSEZ LONGS !

**VOUS VOULEZ LIRE L'ALBUM  
ENTIER EN NUMÉRIQUE ?**

**FACILE !**



**IL EST  
EN VENTE  
SUR KOBO !**

**EH OUI !**